

Montage von Befestigungselementen an Frontplatten und Gehäusen

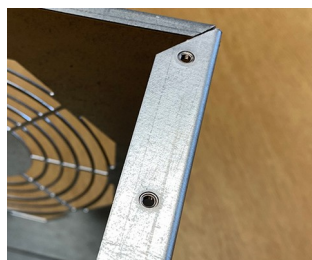
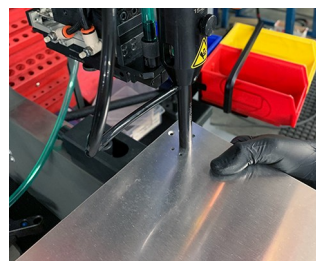
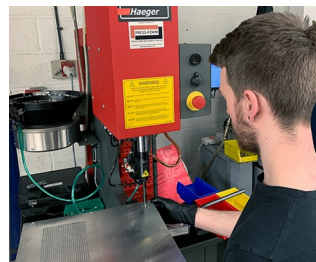
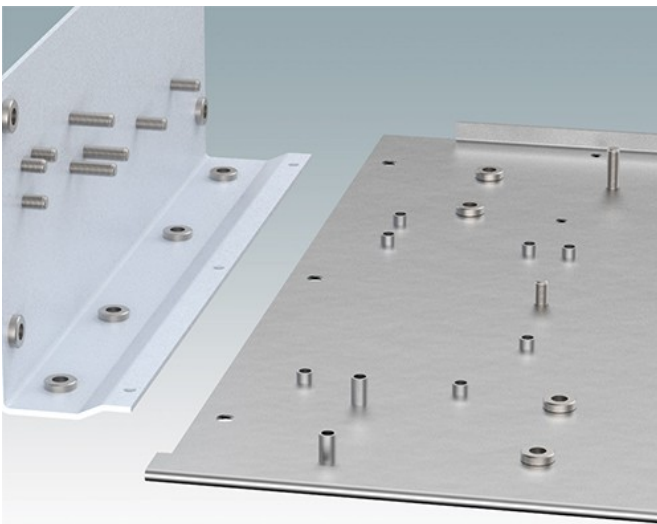
Wir können eine große Auswahl an Befestigungen einschließlich Gewindeeinsätzen und Stehbolzen an Aluminium- und Stahlgehäusedeckeln und -paneelen montieren. Diese können für die Montage von Leiterplatten, Steckverbindern, Steuerungen und elektronischen Baugruppen verwendet werden.

Unten finden Sie eine Liste der von uns verwendeten Standardbefestigungen. Unsere Ingenieure schlagen gerne passende Einsätze und Befestigungen für Ihre Konstruktionsanforderungen vor.

Wir können folgende Elemente anbringen:

- Metrische Verbindungselemente
- Normalerweise mit M2-, M2.5-, M3-, M4-, M5- und M6-Gewinden
- Einsätze, Befestigungsmuttern, Bolzen, durchgehende Abstandsbolzen, Blindbolzen
- PCB-Befestigungssäule, 90 Grad Plattenbefestigungen, Kabelbinderhalter
- Erdungsbolzen auf Aluminiumplatten und Erdungsmarkierungen auf Stahlplatten
- Verdeckte Gewindebolzen für den Kopf, um Abzeichnungen auf der Außenfläche der Platte zu vermeiden
- Alternativ zu Einsätzen können wir auch Löcher in das Blech machen und das erforderliche Gewinde schneiden

Verwenden Sie das Kontaktformular, oder rufen Sie unsere Vertriebsabteilung an, um weitere Informationen und ein Angebot einzuholen.



Versionen



M0000700
Gewindebolzen
Stahlmetall



M0000701
Abstandbolzen, offen
Stahlmetall



M0000702
Abstandbolzen, geschlossen
Stahlmetall



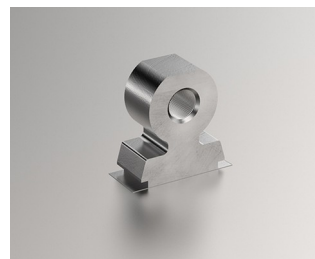
M0000703
Abstandbolzen, offen, Kopf
verdeckt
Stahlmetall



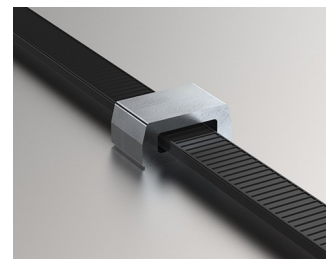
M0000704
Leiterplattenclip
Stahlmetall



M0000720
Einpressmutter
Stahlmetall



M0000721
Einpressmutter 90°
Stahlmetall



M0000730
Kabelbinderhalter
Stahlmetall

Technische Änderungen vorbehalten. © OKW Enclosures Ltd